

## Reflektionssprickor

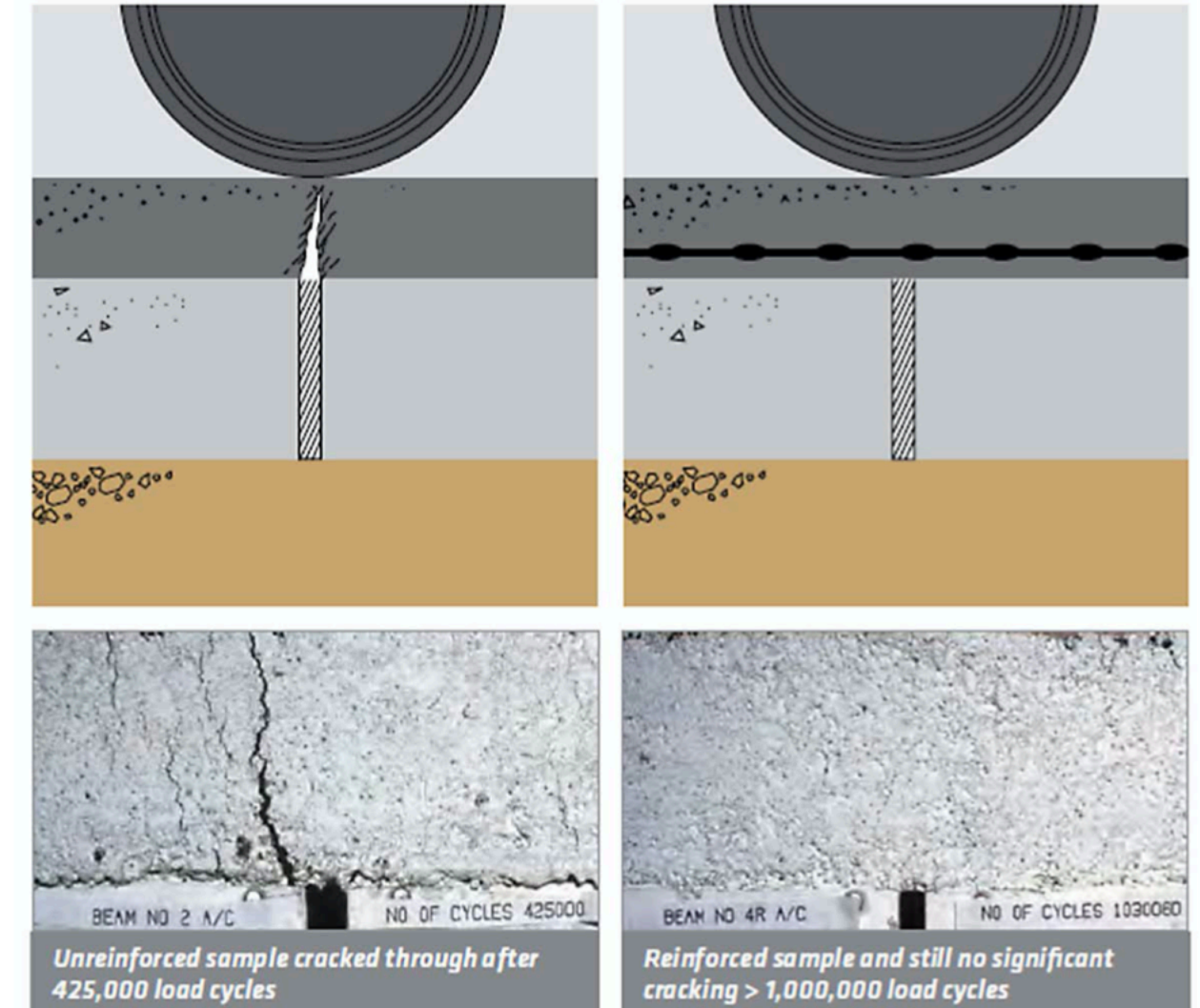
Reflektionssprickor är sprickor i de övre bituminösa lagren (ofta i en sammansatt struktur) till följd av sprickor eller skarvar i de bundna lagren under.

Utmattningen orsakas av skarvar efter grävning, skarvar mellan trafikleder och gamla asfaltsprickor.

Reflektionssprickor är ofta en viktig fråga när man lägger ny asfalt, och de flesta entreprenörer lämnar inga garantier för om sprickorna kommer att dyka upp även i det nya asfaltslagret. Studier i Europa och USA visar att de utvecklas med 1–3 centimeter per år i nya beläggningar, beroende på trafik och klimatvillkor.

## Värmesprickor

Värmesprickor är sprickor i det bituminösa materialet till följd av dragspänningar orsakade av temperaturförändringar.



Förebyggande av reflektionssprickor med S&P:s asfaltsarmering